

¿Qué es un EOAT?

Se trata de un bastidor (con todos los componentes necesarios), que montado sobre un robot, facilita la descarga de las prensas de inyección.

Sus funciones son:

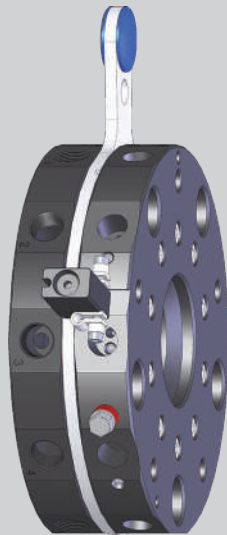
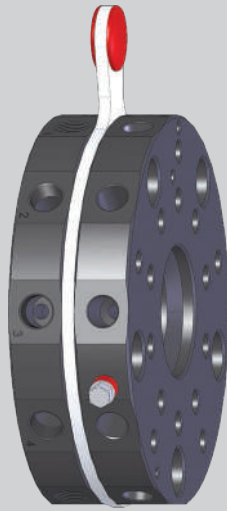
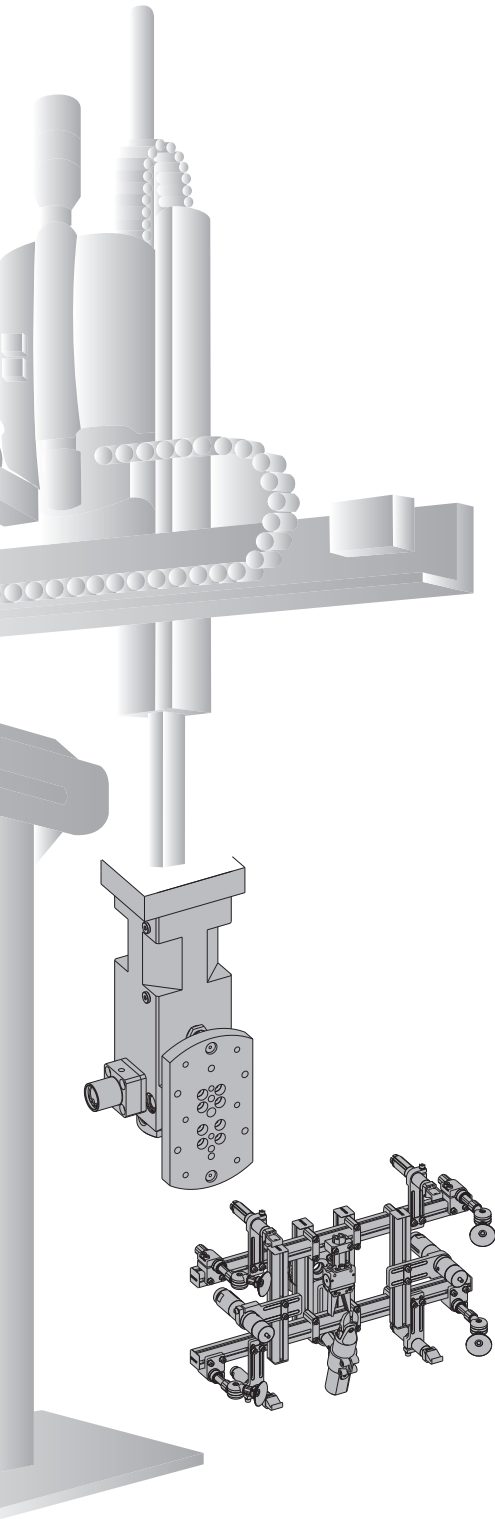
- Extraer la pieza del molde;
- Cogerla con firmeza;
- Separarla de la mazarota;
- Coger la mazarota después de ser cortada;
- Descargar la mazarota en la máquina de reciclado;
- Depositar la pieza sobre el pallet o la cinta transportadora.



EOAT

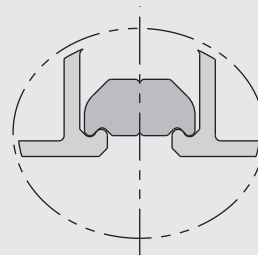
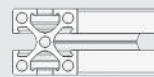
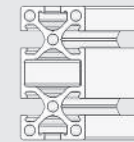
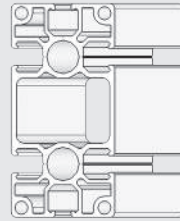
End Of Arm Tooling

End of Arm



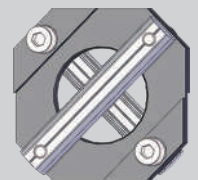
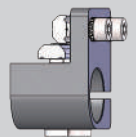
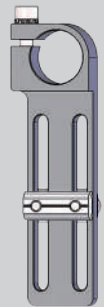
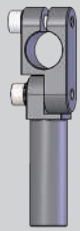
QC

- Cambiador de herramienta para fáciles conexiones entre robot y EOAT.
- 15 modelos y 5 tallas para una carga útil de hasta 75 kg.
- Conexiones neumáticas y eléctricas.
- Válvulas aire.
- LOQC para bloqueo de seguridad.
- RFID para la identificación del EOAT.



EMB

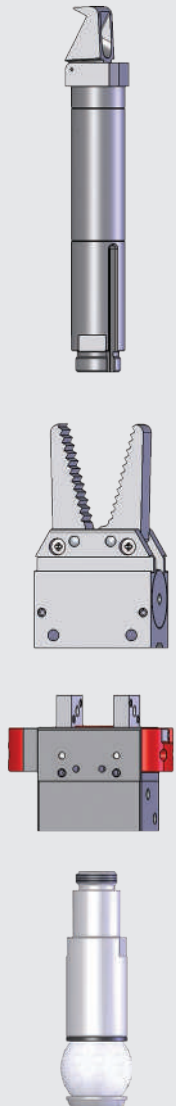
- Perfiles de aluminio para el bastidor del EOAT.
- Tuercas especiales para una fijación rígida.
- Anodización negra y plateada.
- Forma cuadrada o circular.
- 15 tallas.



MFI

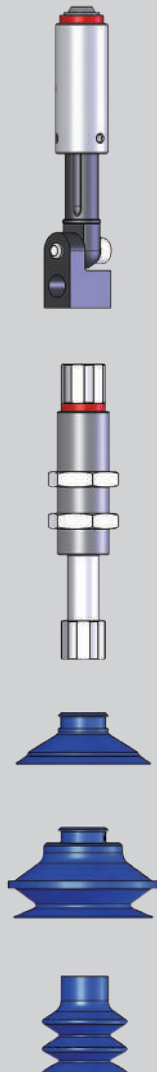
- Abrazaderas para el montaje del actuador en el bastidor.
- Más de 500 códigos para un posicionamiento perfecto.

Tooling (EOAT)



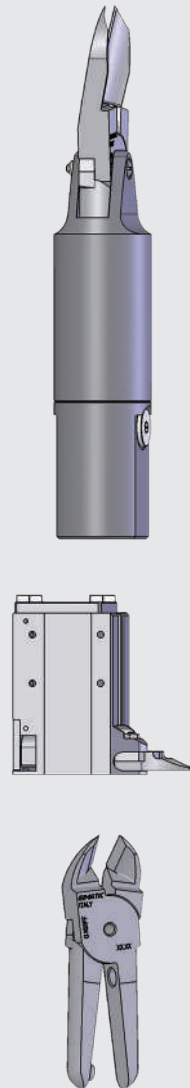
Pinzas

- Pinzas neumáticas monodedo o de dos dedos de aprehensión.
- Pinza de expansión.
- Para aprehensión de piezas.
- Para aprehensión de mazarotas.
- Para un preciso posicionamiento del inserto.
- Más de 200 códigos EOAT dedicados.



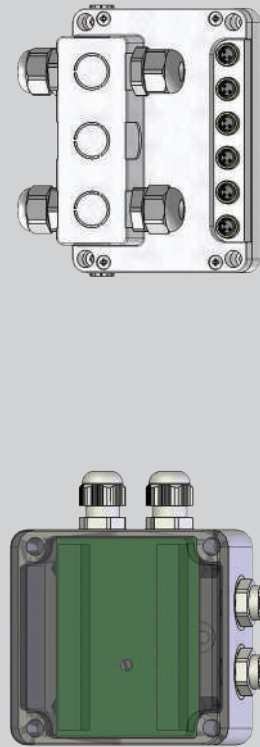
VS

- Portaventosas.
- Suspensiones con muelle interno.
- Rotatorios o anti-rotación.
- Materiales de goma antimanchas.
- Más de 500 códigos de PLÁSTICO dedicados.



GN

- Cortadoras para mazarotas.
- De tijera o de guillotina.
- 10 tallas de cortadoras.
- Cuchillas intercambiables.



SB

- Cajas de derivación para sensores para la elaboración de señales procedentes de los actuadores.

Nuestros EOAT

Our EOATS



CAMBIADOR DE HERRAMIENTA

- > Manuales o automáticos
- > Con o sin válvulas de control del aire
- > Intrínsecamente seguros

QUICK CHANGER

- > Manual or automatic
- > With or without air control valves
- > Inherently safe



VOLTEADORES

- > La gama más completa en el mercado con capacidad de 60 g a 60 kg

TIL TUNITS

- > The most complete range on the market with capacities from 60g to 60kg



PERFILES Y BRIDAS

- > Elevada precisión de posicionamiento entre perfil y brida
- > Elevada rigidez de las articulaciones
- > Todos los grados de libertad necesarios para alcanzar cada posición

PROFILES AND BRACKETS

- > High positioning accuracy between profile and bracket
- > High joint rigidity
- > All the degrees of freedom needed to reach each position

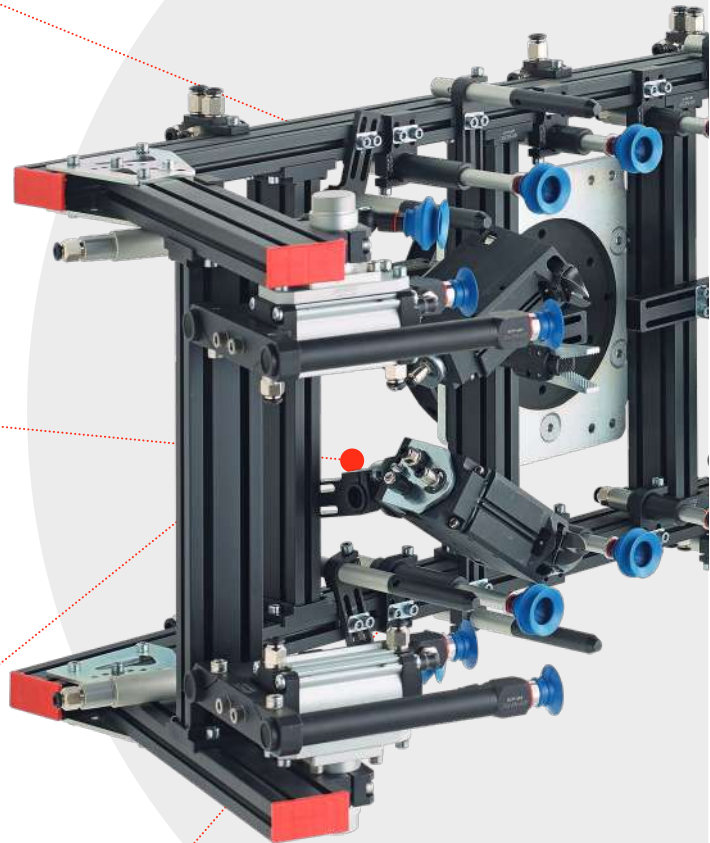


SENSORES

- > Magnéticos, inductivos, ópticos, ultrasónicos
- > Para una monitorización completa y segura de todas las funciones del EOAT
- > Varias "sensor boxes" para gestionar la lógica de las señales recibidas por los sensores

SENSORS

- > Magnetic, inductive, optical, ultrasonic
- > For complete and secure monitoring of all EOAT functions
- > Various sensor boxes to manage the logic of the signals received from the sensors





CORTADORAS

- > De tijera o de guillotina
- > Sensores integrados
- > Cuchillas intercambiables
- > Sistema de calentamiento integrado

NIPPERS

- > Scissor or thrust-cut type
- > Integrated sensors
- > Interchangeable blades
- > Integrated heating system



SUSPENSIONES Y VACÍO

- > Suspensiones ligeras con muelle integrado y protegido
- > Ninguna presencia de lubricante
- > Ventosas anti-halo
- > Bombas para vacío con contra sopladors o "energy saving"

SUSPENSIONS AND VACUUM

- > Lightweight suspensions with integrated, protected spring
- > Lubricant-free
- > Mark-free suction cups
- > Vacuum pumps with blow-off and energy saving



PINZAS

- > La más amplia gama en el mercado "Plastics":
- > Conceptos exclusivos y patentados

GRIPPERS

- > The widest range in the Plastics market: parallel, angular, 3-jaw, expansion and magnetic grippers
- > Exclusive and patented concepts

